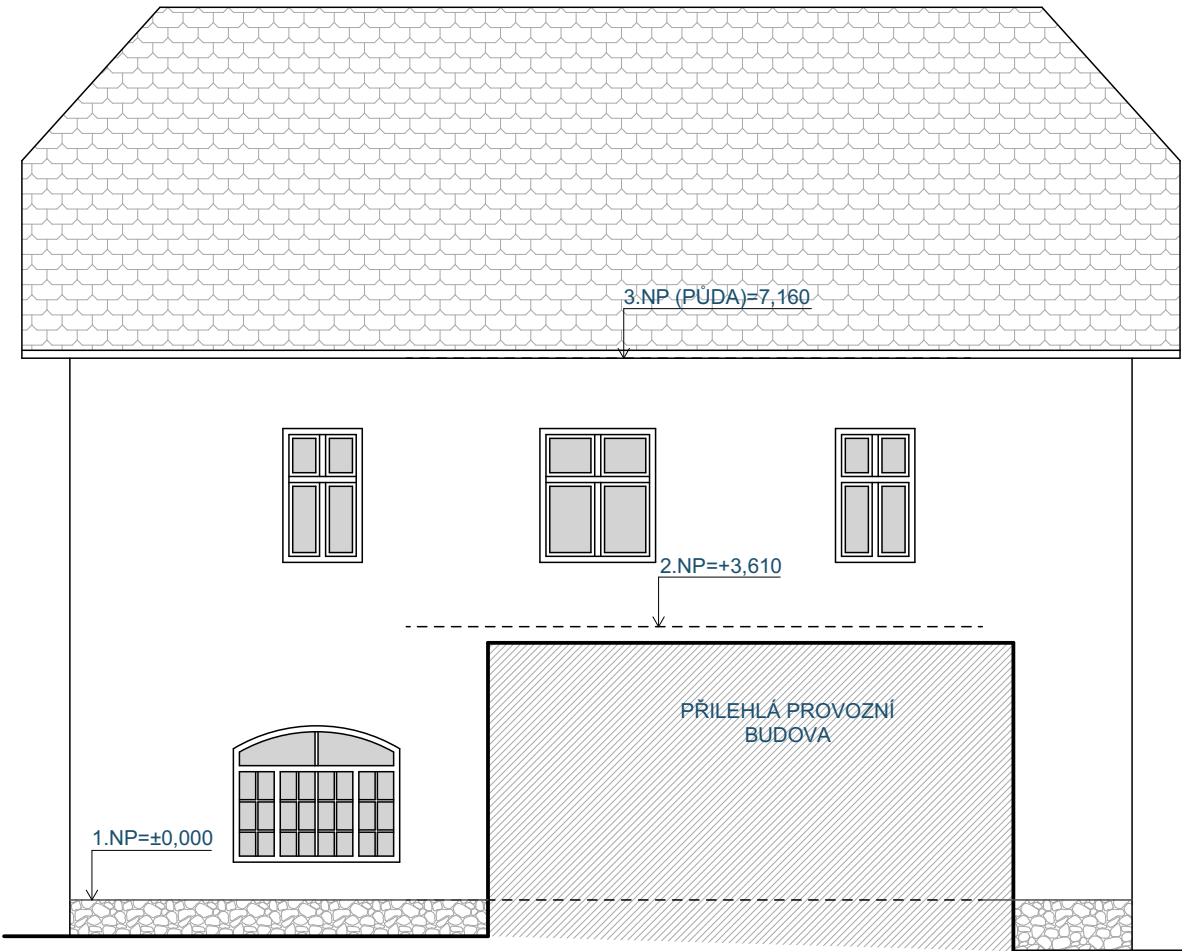


Pohledy

POHLED JIHOVÝCHODNÍ

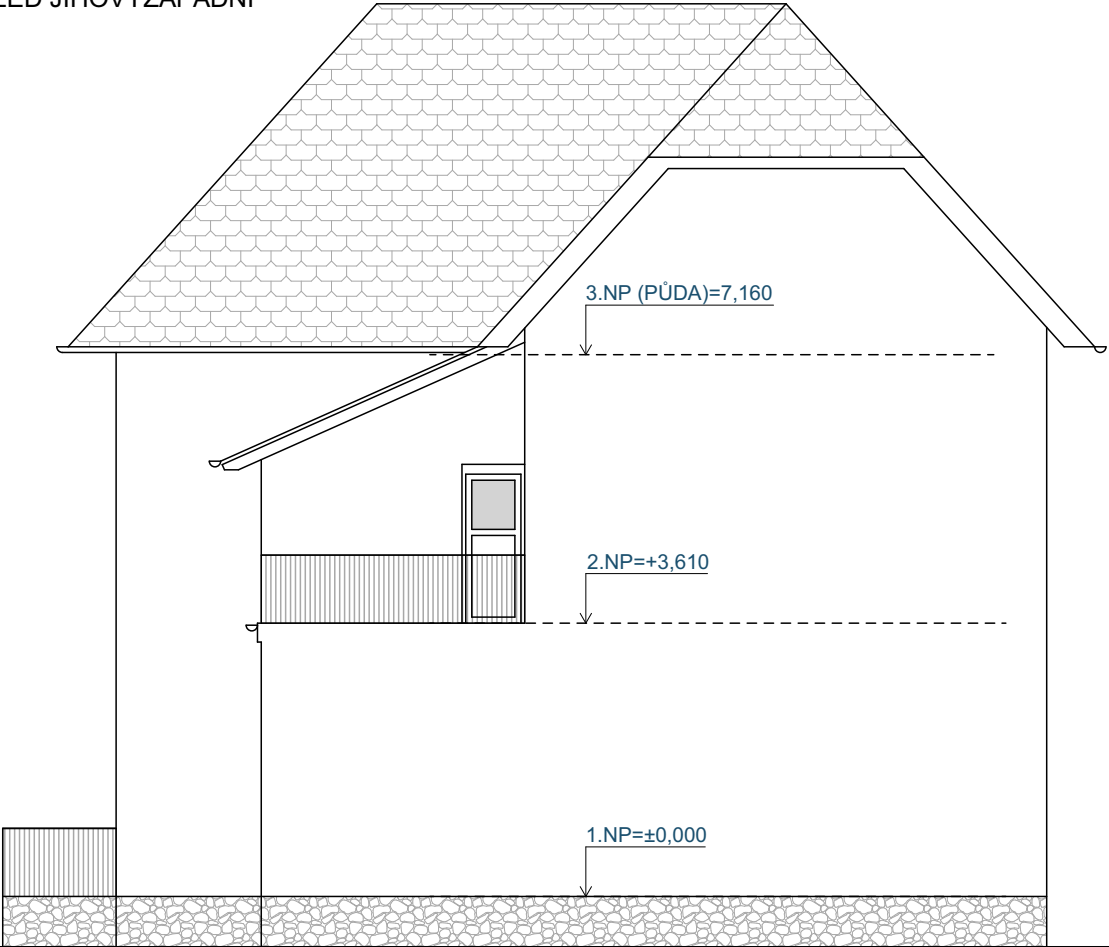


POHLED SEVEROZÁPADNÍ

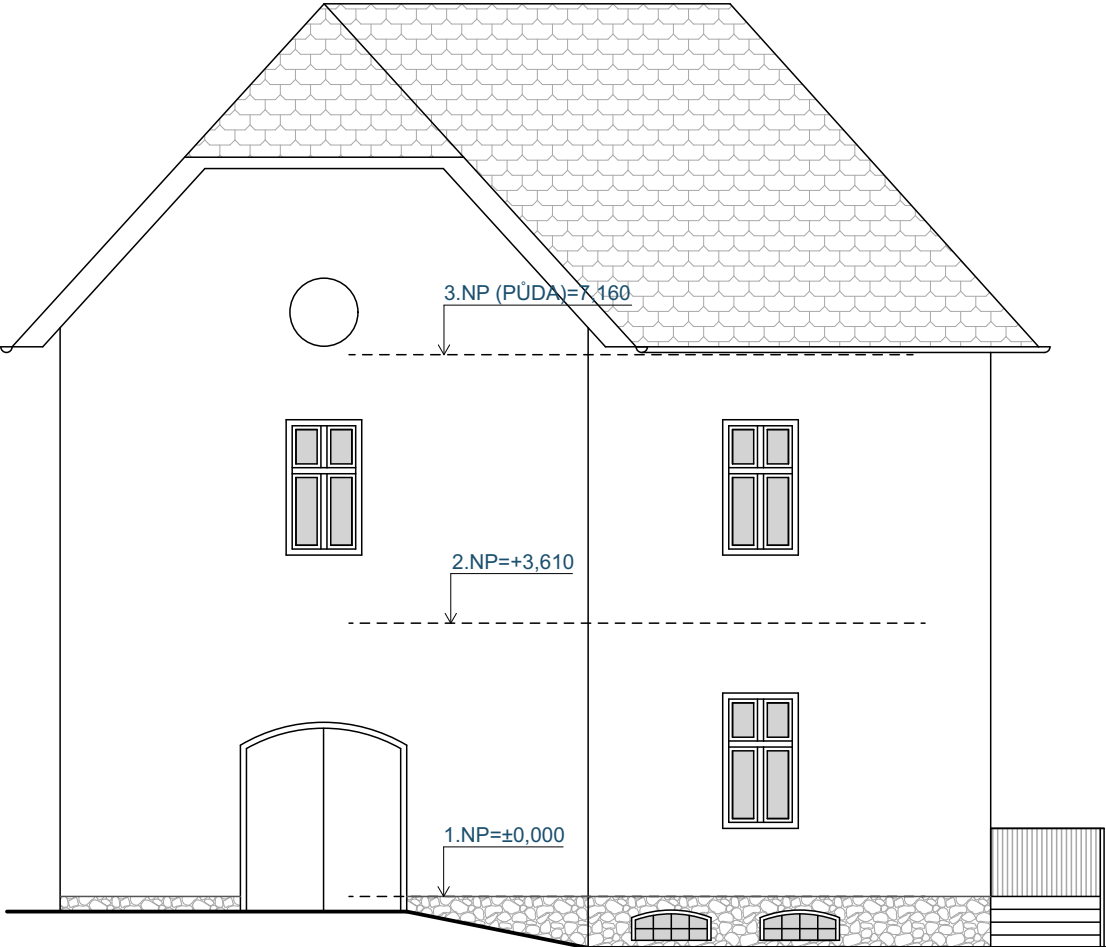


- LEGENDA:**
VNĚJŠÍ STĚNY
Omitka - žlutá/červená
Režné zdivo
FASÁDNÍ OKNA
plastová - bílá
FASÁDNÍ DVEŘE
plastové - bílé
dřevěné
ZÁBRADLÍ
ocel+dřevo - hnědý nátěr
STŘEŠNÍ KRYTINA
tašková krytina - cihlově červená

POHLED JIHOVÝZÁPADNÍ



POHLED SEVEROVÝCHODNÍ



© 2023 MP technik

ROUDNICE NAD LABEM

Pod Katovnou č.p.223, stavební úpravy

RAZÍTKO:		ZPRACOVATEL DOKUMENTACE: <div>MPtechnik</div> <div>Francouzská č.p. 149, 345 62 Holýšov</div> <div>IČ 05360889, ID n8a2jvy</div> <div>www.mptechnik.cz</div>	
ZODP. PROJEKTANT:		Ing. Milan Mastný, ČKAIT: 0200984, Tyršova 23, 345 43 Koloveč	
KONTROLOVAL:		Martin Polák, ČKAIT: 0202087, Francouzská 149, 345 62 Holýšov	
VYPRACOVAL:		Ing. Pavel Hrbá Francouzská 149, 345 62 Holýšov	
KATASTRÁLNÍ ÚZEMÍ:		Roudnice nad Labem [741647]	
POZEMEK PARC. Č.		poz. parc. č. 2892/1, 2894/10	
INVESTOR:		Povodí Labe, státní podnik, Víta Nejedlého 951/8, Slezské Předměstí, 50003 Hradec Králové	
NÁZEV DOKUMENTACE: Budova Roudnice nad Labem Pod Katovnou č.p.223, stavební úpravy Číslo stavby objednatele č. 239220013			
NÁZEV VÝKRESU:		Pohledy	
FORMÁT:	DATUM:	STUPEŇ:	Č. PARÉ:
A3	02.2024	DSP + DPS	
MĚŘÍTKO:	Č. VÝKRESU:		
1:100	D.1.1.10		